



**LINHA DE
PRODUTOS
INDUSTRIAIS**

evox

TINTAS E REVESTIMENTOS DE ALTA PERFORMANCE



• SOLVOXX EP – DILUENTE EPÓXI	3
• EVOPRIMER – PRIMER EPÓXI	4
• EVOMASS – MASSA EPÓXI	5
• EVOPOXI SOLID DF – REVESTIMENTO EPÓXI (VOC FREE)	7
• EVOPOXI MULTIUSO DF – BASE SOLVENTE	9
• EVOCLEAR AN – PRIMER EPÓXI AUTONIVELANTE	12
• EVOFLOW – AUTONIVELANTE EPÓXI	13
• EVORAP EP – ARGAMASSA EPÓXI	15
• EVOTOP – VERNIZ EPÓXI	17
• EVOCRETE ESP – PRIMER URETANO	19
• EVOCRETE AN – URETANO CIMENTÍCIO	21
• EVODUR – ENDURECEDOR DE SUPERFÍCIE	24
• EVOCURA – CURA CONCRETO	26
• EVOCLEANER ALCALINO – DESENGRAXANTE E DECAPANTE LÍQUIDO	27
• EVOATAQ – ABERTURA DE POROS	28
• EVOTHINNER – LIMPEZA E DILUIÇÃO	29
• EVORRAS – AGUARRÁS	30
• EVOLINE RODOVIA – TINTA DEMARCAÇÃO BASE D'ÁGUA	31
• EVOLINE CORES – TINTA PISO E DEMARCAÇÃO BASE D'ÁGUA	33
• EVOTRAFIC – TINTA PISO E DEMARCAÇÃO BASE SOLVENTE	35
• EVOSOLVE TRAFIC – SOLVENTE EVOTRAFIC	37
• EVOTHANE PU HS – POLIURETANO ACRÍLICO ALTA ESPESSURA	38
• EVOTHANE PU MULTIUSO – POLIURETANO ACRÍLICO	40
• SOLVOXX PU – DILUENTE POLIURETANO	42
• EVOTHERMIC ROOF – TINTA TÉRMICA PARA COBERTURA	43
• LIMPA PEDRA MONSTRO	46



Código

U1.000-T5

Embalagem

SOLVOXX EP – Diluente Epóxi – Lata 5L

SOLVOXX EP é um solvente especial para diluição de sistemas a base de resina epoxi (tintas e primer), proporcionando ótimo alastramento e brilho. Possui uma mistura especialmente balanceada de solventes garantindo que, após a aplicação, o produto final mantenha preservadas suas propriedades de secagem, acabamento e resistência da película.

RENDIMENTO

A proporção de diluição a ser empregada varia de caso para caso, e também em função do tipo de ferramenta de pintura que será utilizado.

APLICAÇÃO

Indicado para diluição de sistemas epóxi catalisáveis (esmalte, verniz e fundo), facilitando sua aplicação com pincel, rolo e pistola.

Utilizar luva, máscara de gases.





Código	Embalagem
A2.000-30	EVOPRIMER - PARTE A - GL 3,33
B2.000-14	EVOPRIMER - PARTE B - PT 0,67

EVOPRIMER - é um primer epóxi bi componente 100% sólidos, VOC-free, aditivado com SILANO (promotor de aderência de alta tecnologia). É utilizado como base e selador para a maioria das aplicações de revestimentos de alto desempenho. Sendo aplicado previamente ao acabamento final. Possui uma ótima aderência em pisos de concreto oferecendo excelentes propriedades mecânicas e preenchimento de pequenos buracos.

O primer epóxi é utilizado como base e selador para a maioria das aplicações de revestimentos de alto desempenho. Sendo aplicado previamente ao acabamento final.

PREPARO

Misturar bem às quantidades do componente A com o B do kit utilizando furadeira com fuso misturador para uma boa homogeneização e a reação ocorrer na proporção correta. Após a mistura aplicar rapidamente para evitar a perda de material na embalagem. A mistura e a aplicação devem ser sempre à sombra para evitar temperaturas altas dos produtos ou da superfície.

APLICAÇÃO

EVOPRIMER pode ser aplicado com espátula, desempenadeira.

Tempo de cura a 25° para lixamento - 12 horas

Liberação trânsito leves - 24 horas

PREPARAÇÃO DA SUPERFÍCIE: Se houver contaminações do substrato com óleo, graxa ou outros, deve-se lavar o piso com decapante **EVOCLENEAR ALCALINO** com enceradeira industrial ou vassoura por aproximadamente 15 minutos. Repetir esse processo até obter uma superfície limpa. A superfície deverá estar perfeitamente seca. **OBS:** se necessário abertura de poros para melhor ancoragem da tinta, pode ser aplicado o **EVOATAQ** - detergente ácido ou executar o lixamento mecânico com politriz. **Aguardar a secagem total da superfície.**



Código	Embalagem
A3.000-30	EVOMASS - PARTE A - GL 4kg
B3.000-14	EVOMASS - PARTE B - GL 4kg

EVOMASS – É uma massa formulada à base de resina epóxi de elevado desempenho, bi componente, 100% sólidos, VOC-free (isento de solvente) com excelente propriedade tixotrópica, ideal para superfícies verticais, bem como, horizontais.

O EVOMASS possui ótima resistência mecânica sendo indicada para preparação de rodapés meia cana, fechamento de fissuras, preenchimento de juntas serradas, trincas e buracos, chumbamento de equipamentos e outros.

Ideal para ser aplicada para tratamento de buracos e imperfeições do piso, previamente a aplicação do acabamento.

Para buracos maiores que 4x4 cm de diâmetro utilizar o **EOPOXI SOLID DF** como primer (antes da aplicação da massa) para promover maior aderência ao substrato de concreto.

BENEFÍCIOS

- Maior tolerância a impacto e abrasão que outros revestimentos,
- Isento de solventes, VOC FREE
- Possui adesividade química a diversas superfícies,
- Rápida liberação,
- Promove a aderência entre as bordas da junta e o selante
- Excelente capacidade de aderência.

PREPARO

Misturar bem às quantidades do componente A com o B do kit utilizando furadeira com fuso misturador para uma boa homogeneização e a reação ocorrer na proporção correta. Após a mistura aplicar rapidamente para evitar a perda de material na embalagem – potlife de 20 minutos.

PROPORÇÃO

Proporção de mistura total – utilizar o conteúdo total das embalagens A e B.
Proporção para mistura parcial - 2 partes do A para 1 parte do B.

APLICAÇÃO

EVOMASS pode ser aplicada com espátula, desempenadeira ou pão duro a temperatura ambiente e umidade relativa do ar abaixo de 80%.

A mistura e a aplicação devem ser sempre à sombra para evitar temperaturas altas dos produtos ou da superfície.

Deve ser aplicada imediatamente após a mistura dos dois componentes - pot life de 20 minutos.

Tempo de cura a 25° para lixamento - 12 horas

Liberção trânsito leve - 12 horas

Tempo de cura total - 5 dias

PREPARAÇÃO DA SUPERFÍCIE:

Se houver contaminações do substrato com óleo, graxa ou outros, deve-se lavar o piso com decapante **EVOCLENEAR ALCALINO** com enceradeira industrial ou vassoura por aproximadamente 15 minutos. Repetir esse processo até obter uma superfície limpa. A superfície deverá estar perfeitamente seca. OBS: se necessário abertura de poros para melhor ancoragem da tinta, pode ser aplicado o **EVOATAQ** – detergente ácido ou executar o lixamento mecânico com politriz.

Aguardar a secagem total da superfície.



Código	Embalagem Kit 4Kg
A4.050-30	EVOPOXI SOLID HS - PARTE A - BRANCO - GL 3,33
A4.110-30	EVOPOXI SOLID HS - PARTE A - CINZA N8 - GL 3,33
A4.120-30	EVOPOXI SOLID HS - PARTE A - CINZA N6,5 - GL 3,33
A4.130-30	EVOPOXI SOLID HS - PARTE A - CINZA N5 - GL 3,33
A4.140-30	EVOPOXI SOLID HS - PARTE A - CINZA N3,5 - GL 3,33
A4.165-30	EVOPOXI SOLID HS - PARTE A - AZUL SEG - GL 3,33
A4.220-30	EVOPOXI SOLID HS - PARTE A - VERDE - GL 3,33
A4.260-30	EVOPOXI SOLID HS - PARTE A - AMARELO - GL 3,33
A4.320-30	EVOPOXI SOLID HS - PARTE A - VERM SEG - GL 3,33
A4.340-30	EVOPOXI SOLID HS - PARTE A - BEGE - GL 3,33
A4.400-30	EVOPOXI SOLID HS - PARTE A - PRETO N1 - GL 3,33
B4.000-14	EVOPOXI SOLID HS - PARTE B - PT 0,67

INDICAÇÕES

- Concessionárias
- Estabelecimentos comerciais
- Indústria de alimentos e bebidas
- Indústria farmacêutica
- Indústria automobilística
- Laboratórios
- Clínicas
- Outros.

EVOPOXI SOLID DF é uma tinta epóxi bicomponente, 100% sólidos, desenvolvido para compor os sistemas de revestimento com alta espessura. Podendo ser aplicado em duas ou mais camadas dependendo da espessura desejada. É indicado para pisos e superfícies que exigem alta resistência mecânica e excelente acabamento.

Diferente das formulações genéricas de tintas epoxi que são diluídas em água ou solventes, o **EVOPOXI SOLID DF** é livre de solvente (VOC FREE), proporcionando maior durabilidade, cobertura, brilho, boa resistência abrasiva, mais camada e excelente acabamento. O **EVOPOXI SOLID DF** é um produto para uso profissional. É um epoxi bi componente, livre de solventes, que proporciona maior camada, com menos demãos, atingindo até 150 microns por demão.

EVOPOXI SOLID leva a sigla DF em sua nomenclatura, pois tem dupla função, podendo ser utilizado como primer e/ou como acabamento. Para ser utilizado como primer basta aumentar a diluição. O alto teor de sólidos de sua formulação resulta em uma pintura mais encorpada, mais resistente a abrasão e com vida útil prolongada.



* As cores apresentadas servem apenas como referência na obtenção da cor desejada, podendo apresentar pequenas diferenças de tonalidades em relação as cores reais do produto.

CARACTERÍSTICAS

• Alta viscosidade • Fácil alastramento • Ótimo aspecto estético • Alta resistência mecânica e química • Fácil assepsia • Acabamento alto brilho • Formação de película impermeável; • Variedade de cores • Aplicação com Airless • Baixo VOC.

PREPARO

• Misturar bem as quantidades do componente A com o B do kit utilizando furadeira com fuso misturador para uma boa homogeneização e a reação ocorrer na proporção correta. • Após a mistura aplicar rapidamente para evitar a perda de material na embalagem. • A mistura e a aplicação devem ser sempre à sombra para evitar temperaturas altas dos produtos ou da superfície. • Não altere as quantidades do componente A e B do kit, pois os produtos já vêm dentro da quantidade estequiométrica necessária.

APLICAÇÃO

• EVOPOXI SOLID HS pode ser aplicado com rolo de espuma (uso profissional em conjunto com desempenadeira de aço para pisos espatulados), rolo de pelo baixo ou sistemas Air Less, a temperatura ambiente e umidade relativa do ar abaixo de 80%. • Deve ser aplicado logo em seguida a homogeneização dos componentes, em no máximo 15 minutos. Recomenda-se que seja preparado 1 kit por vez. • Caso o uso seja para construções verdes (sem uso de solvente) utilizar a desempenadeira de aço para espalhar a tinta e, posteriormente, dar acabamento com rolo de espuma ou pelo baixo. **IMPORTANTE** – o substrato deve estar totalmente seco antes da aplicação - **USO APENAS INTERNO**

DILUIÇÃO

FUNÇÃO PRIMER - Aplicar a 1 demão do EVOPOXI SOLID DF como primer diluído em até 20% com SOLVOXX – diluente epoxi. Aguardar de 8 – 10 horas dependendo da temperatura ambiente.

FUNÇÃO ACABAMENTO - Aplicar 1 demão (ou mais – de acordo com o resultado/espessura esperada) de EVOPOXI SOLID DF como acabamento, diluído no máximo com 5% de SOLVOXX. Caso o piso seja muito poroso esperar de 8 – 10 horas e repetir demão.

Tempo de cura a 25° para lixamento - 12 horas

Liberação trânsito leves – 24 horas

Tempo de cura total - 7 dias

RENDIMENTO APROXIMADO:

24m² por kit (piso novo), podendo variar de acordo com a aplicação e tipo de substrato.

PREPARAÇÃO DA SUPERFÍCIE:

Se houver contaminações do substrato com óleo, graxa ou outros, deve-se lavar o piso com decapante **EVOCLENEAR ALCALINO** com enceradeira industrial ou vassoura por aproximadamente 15 minutos. Repetir esse processo até obter uma superfície limpa. A superfície deverá estar perfeitamente seca. OBS: se necessário abertura de poros para melhor ancoragem da tinta, pode ser aplicado o **EVOATAQ** – detergente ácido ou executar o lixamento mecânico com politriz.

Aguardar a secagem total da superfície.



Código	Embalagem Kit 3,6 L
A20.050-30	EVOPOXI MULTIUSO DF - PARTE A - Branco - GL 2,7L
A20.110-30	EVOPOXI MULTIUSO DF - PARTE A - CINZA GELO N8 - GL 2,7L
A20.120-30	EVOPOXI MULTUSO DF - PARTE A - CINZA CLARO N6,5 - GL 2,7L
A20.130-30	EVOPOXI MULTUSO DF - PARTE A - CINZA MÉDIO N5 - GL 2,7L
A20.140-30	EVOPOXI MULTIUSO DF - PARTE A - CINZA ESCURO N3,5 - GL 2,7L
A20.165-30	EVOPOXI MULTIUSO DF - PARTE A - AZUL SEG - GL 3,33
A20.220-30	EVOPOXI MULTIUSO DF - PARTE A - VERDE - GL 2,7L
A20.260-30	EVOPOXI MULTIUSO DF - PARTE A - AMARELO - GL 2,7L
A20.320-30	EVOPOXI MULTIUSO DF - PARTE A VERM SEG - GL 2,7L
A20.340-30	EVOPOXI MULTIUSO DF - PARTE A - BEGE - GL 2,7L
A20.400-30	EVOPOXI MULTIUSO DF - PARTE A N1 - PRETO - GL 2,7L
B20.000-14	EVOPOXI SOLID HS - PARTE B - PT 0,9 L

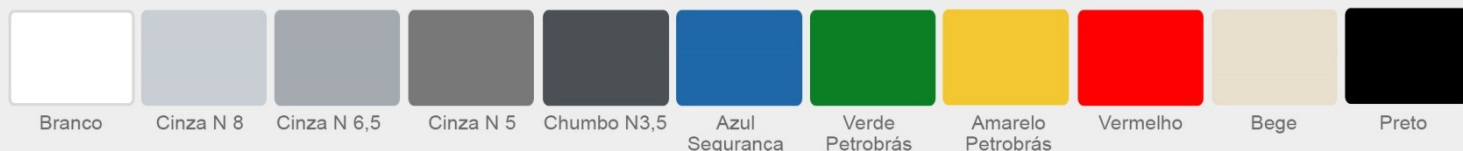
O EVOPOXI MULTIUSO DF leva a sigla DF em sua nomenclatura, pois tem dupla função, podendo ser utilizado como primer e/ou como acabamento.

EVOPOXI MULTIUSO DF - é um esmalte brilhante à base de resina epoxi.

É um produto fornecido em embalagens separadas formando um sistema bicomponente. Chamamos a tinta base de Parte A, e o catalisador de Parte B. A mistura das Partes A e B é obrigatória para a aplicação do produto.

Após sua aplicação, o EVOPOXI MULTIUSO, forma uma película de alto brilho com elevada dureza, excelente resistência à produtos químicos, à abrasão e à alcalinidade. É fácil de aplicar e possui ótima aderência em diversos tipos de superfícies. É ideal para a pintura de banheiros, cozinhas, refeitórios, hospitais, tubulações industriais e domésticas, pisos de concreto, entre outras superfícies. Indicado para superfície de concreto, ferro e madeira. **USO INTERNO.**

Apresenta ótima cobertura e rendimento, excelente alastramento, resultando em uma película lisa e com baixa incrustação de sujeira e fácil de limpar. Indicado para superfícies de concreto, reboco, alvenaria, azulejos, metálicas em geral e em superfícies de madeira internas.



* As cores apresentadas servem apenas como referência na obtenção da cor desejada, podendo apresentar pequenas diferenças de tonalidades em relação as cores reais do produto.

CLASSIFICAÇÃO

Este produto atende às normas do PSQ de classificação ABNT NBR 11.702 de 09/2019 tipo 4.2.1.12

INDICAÇÕES

• Metais ferro e aço • Madeiras internas • Azulejos • Alumínio • Alvenaria • Piso (concreto rústico e cimento queimado) • Galvanizados Produto não indicado para piscinas, caixas d'água e piso de cerâmica vitrificada.

COMPOSIÇÃO

PARTE A – GL 2,7L

PARTE B – Endurecedor – PT 0,9 L

KIT 3,6L

APLICAÇÃO

EVOPOXI MULTIUSO pode ser aplicado com rolo de lã de pelo baixo, pincel ou trincha. Pistola: 35-40 lbs/pol2 ou 2,5-2,8 Kgf/cm2.

A temperatura ambiente e umidade relativa do ar abaixo de 80%.

IMPORTANTE

O substrato deve estar totalmente seco e descontaminado de agentes oleosos (graxa, óleo, gordura) antes da aplicação.

PREPARAÇÃO DO PISO

Se houver contaminações do substrato com óleo, graxa ou outros, deve-se lavar o piso com decapante **EVOCLENEAR ALCALINO** com enceradeira industrial ou vassoura por aproximadamente 15 minutos. Repetir esse processo até obter uma superfície limpa. A superfície deverá estar perfeitamente seca. **OBS:** se necessário abertura de poros para melhor ancoragem da tinta, pode ser aplicado o **EVOATAQ** – detergente ácido ou executar o lixamento mecânico com politriz.

USO APENAS INTERNO

Não é indicado para áreas com incidência de raios solares pois pode ficar esbranquiçado e sem brilho.

PREPARO - HOMOGEINIZAÇÃO - PARTE A + PARTE B

A catálise é feita adicionando-se a Parte B (catalisador) sobre a Parte A (tinta base), de forma lenta, gradual e com homogeneização constante, na proporção existente nas embalagens (3 PARTE A para 1 PARTE B).

Misturar bem às quantidades do componente A com o B do kit utilizando furadeira com fuso misturador para uma boa homogeneização e a reação ocorrer na proporção correta

É necessário aguardar de 15 a 20 minutos (tempo de indução) após a catálise, para realizar a aplicação ou a diluição do produto.

Como a reação química é irreversível, deve-se preparar somente a quantidade para uso durante o tempo de vida útil da mistura, que é de 1 a 1,5 horas.

Não altere as quantidades do componente A e B do kit, pois os produtos já veem dentro da quantidade estequiométrica necessária.

DILUIÇÃO

Para realizar a diluição, utilizar SOLVOXX – diluente epoxi da EVOXX TINTAS.

A diluição deverá ser realizada após 15-20 minutos depois da homogeneização da Parte A + Parte B.

Aplicação com pincel e rolo – diluir em até 10% do volume.

Aplicação com pistola convencional – diluir até 20% do volume

Homogeneíze bem o produto com espátula de metal ou madeira, antes e durante a aplicação.

APLICAÇÃO DE 2 A 3 DEMÃOS.

SECAGEM

Ao toque: 2 horas;

Ao manuseio: 6 horas;

Completa: 24 horas;

Cura total: 7 dias.

Entre demãos: de 12 a 48 horas; após esse período deverá ser realizado um breve lixamento com enceradeira industrial e discos scotch brite até que a camada apresente perda do brilho, ou seja, fique fosca.

RENDIMENTO

Até 50 m² cada galão, por demão.

Rendimento estimado. Pode variar de acordo com o tipo e condição da superfície a ser pintada bem como a aplicação.

PREPARAÇÃO DA SUPERFÍCIE

Um bom resultado depende da preparação das superfícies (norma ABNT NBR 13245) e de fatores como: diluição, aplicação, temperatura, tempo de secagem, etc. A superfície deve estar firme, coesa, limpa e isenta de gordura graxa ou mofo. Remova completamente gorduras, graxa, cera, lustra móveis, óleos e pós antes de iniciar a pintura. Se a madeira estiver deteriorada e infectada por fungos ou cupins, não aplique o produto. Abaixo seguem diversos tipos de superfícies e a maneira adequada de prepará-las:



EVOCLEAR AN é um primer epoxi com maior viscosidade, utilizado como base para aplicação de epoxi autonivelante

COMPOSIÇÃO

PARTE A – GL 3,33Kg

PARTE B – endurecedor – PT 0,67Kg

KIT 4Kg

CORES – Não tem cor



Código	Embalagem Kit 4Kg
A5.000-30	EVOCLEAR AN - PRIMER - PARTE A - GL 3,33
B5.000-14	EVOCLEAR AN - PARTE B - PT 0,67

PREPARO

• Misturar bem às quantidades do componente A com o B do kit utilizando furadeira com fuso misturador para uma boa homogeneização e a reação ocorrer na proporção correta. • Após a mistura aplicar rapidamente para evitar a perda de material na embalagem – em até 15 minutos • A mistura e a aplicação devem ser sempre à sombra para evitar temperaturas altas dos produtos ou da superfície.

APLICAÇÃO

EVOCLEAR AN pode ser aplicado com desempenadeira de aço ou rodo. Deve ser aplicada imediatamente após a mistura dos dois componentes.

Tempo de cura a 25° para lixamento – 12 horas

RENDIMENTO:

Em pisos de concreto usinado e polido o rendimento estimado é de 30m²/demão para cada Kit de 4kg.

PREPARAÇÃO DA SUPERFÍCIE: Se houver contaminações do substrato com óleo, graxa ou outros, deve-se lavar o piso com decapante **EVOCLENEAR ALCALINO** com enceradeira industrial ou vassoura por aproximadamente 15 minutos. Repetir esse processo até obter uma superfície limpa. A superfície deverá estar perfeitamente seca. OBS: se necessário abertura de poros para melhor ancoragem da tinta, pode ser aplicado o **EVOATAQ** – detergente ácido ou executar o lixamento mecânico com politriz.

Aguardar a secagem total da superfície.



Código	Embalagem Kit 4Kg
A6.050-30	EVOFLOW - PARTE A - AUTONIVELANTE - BRANCO - GL 3,500 Kg
A6.110-30	EVOFLOW - PARTE A - AUTONIVELANTE - CINZA GELO N8 - GL 3,500 Kg
A6.120-30	EVOFLOW - PARTE A - AUTONIVELANTE - CINZA CLARO - N 6,5 - GL 3,500 Kg
A6.130-30	EVOFLOW - PARTE A - AUTONIVELANTE - CINZA MÉDIO - N5 - GL 3,500 Kg
A6.140-30	EVOFLOW - PARTE A - AUTONIVELANTE - CINZA ESCURO - N3,5 - GL 3,500 Kg
A6.165-30	EVOFLOW - PARTE A - AUTONIVELANTE - AZUL SEG - GL 3,500 Kg
A6.260-30	EVOFLOW - PARTE A - AUTONIVELANTE - AMARELO OURO - GL 3,500 Kg
A6.320-30	EVOFLOW - PARTE A - AUTONIVELANTE - VERMELHO SEG - GL 3,500 Kg
A6.340-30	EVOFLOW - PARTE A - AUTONIVELANTE - BEGE - GL 3,500 Kg
A6.400-30	EVOFLOW - PARTE A - AUTONIVELANTE - PRETO - GL 3,500 Kg
B6.000-30	EVOFLOW - PARTE B - ENDURECEDOR - GL 1,680 Kg
C6.000-S10	EVOFLOW - PARTE C - CARGA - SC 9,500 Kg

EVOFLOW é um epoxi autonivelante. É um sistema epóxi tri componente, 100% sólidos, VOC-free, com cores variadas.

De fácil aplicação e acabamento brilhante com estética diferenciada proporciona aplicações em espessura entre 1 mm a 3 mm com ótimas resistências mecânica e química.

Possui propriedades de alta fluidez e auto-acomodação proporcionando um acabamento vítreo garantindo assim total proteção ao substrato.

Por agregar estética e resistência, o Epóxi Autonivelante é considerado um revestimento altamente recomendável para laboratórios, indústrias farmacêuticas, hospitais, indústrias alimentícias e áreas onde é necessário um grande nível de assepsia, assim como alta resistência a ataques químicos, suportando trânsito de leve a elevado (pessoas, empilhadeiras e veículos pesados).



* As cores apresentadas servem apenas como referência na obtenção da cor desejada, podendo apresentar pequenas diferenças de tonalidades em relação as cores reais do produto.

CARACTERÍSTICAS

- 100% sólidos e VOC-free.
- Alta resistência à compressão e à abrasão.
- Alta resistência química.
- Piso monolítico, ou seja, não possui juntas.
- Fácil manutenção.
- Excelente estética e facilidade de limpeza.

COMPOSIÇÃO

PARTE A – GL 3,500 Kg

PARTE B – Endurecedor – GL 1,680 Kg

PARTE C – Carga – saco 9,500 kg

PREPARO

Misturar bem às quantidades do componente A com o B do kit utilizando furadeira com fuso misturador para uma boa homogeneização e a reação ocorrer na proporção correta. Após homogeneização total, adicionar a parte C.

Após a mistura aplicar rapidamente para evitar a perda de material na embalagem – em no máximo 15 minutos.

A mistura e a aplicação devem ser sempre à sombra para evitar temperaturas altas dos produtos ou da superfície.

APLICAÇÃO

Pode ser aplicado com desempenadeira dentada e rolo quebra bolha.

Deve ser aplicado imediatamente após a mistura dos três componentes - em no máximo 15 minutos.

Tempo de cura - 24 horas

Liberação trânsito leve 36 horas

Tempo de cura total - 7 dias

RENDIMENTO POR KI (A+B+C)

5m² com espessura de 1mm (podendo variar de acordo com o substrato e aplicação).

PREPARAÇÃO DA SUPERFÍCIE: Se houver contaminações do substrato com óleo, graxa ou outros, deve-se lavar o piso com decapante **EVOCLENEAR ALCALINO** com enceradeira industrial ou vassoura por aproximadamente 15 minutos. Repetir esse processo até obter uma superfície limpa. A superfície deverá estar perfeitamente seca. **OBS:** se necessário abertura de poros para melhor ancoragem da tinta, pode ser aplicado o **EVOATAQ** – detergente ácido ou executar o lixamento mecânico com politriz.

Aguardar a secagem total da superfície.



Código	Embalagem Kit 4kg
A7.000-30	EVORAP EP - ARGAMASSA EPÓXI - PARTE A - GL 3,33Kg
B7.000-14	EVORAP EP - PARTE B - PT 0,67Kg
C7.000-S20	EVORAP EP - PARTE C - SC 20Kg

EVORAP EP é uma argamassa epoxi tricomponente especialmente desenvolvida para o reparo de buracos em pisos de concreto promovendo resistência bem maior que os groutes cimentícios. Composta de resina epoxi 100% sólidos, VOC Free, endurecedor reativo e cargas minerais (quartzo selecionado), pode ser uma argamassa fluída e penetrante ou seca e consistente dependendo da quantidade de carga adicionada.

EVORAP EP pode ser usada em inúmeras situações como: Chumbador químico, regularizador de piso, enchimento de superfícies, grauteamento de bases, lábios poliméricos.

CARACTERÍSTICAS

- Cura após 12 horas e sem retração.
- Alta resistência a compressão, 100% sólidos, sem solvente.

COMPOSIÇÃO

PARTE A – GL 3,33kg

PARTE B – Endurecedor – PT 0,67 Kg

PARTE C – Carga – saco 20kg

PREPARO

- Misturar bem as quantidades do componente A com o B do kit utilizando furadeira com fuso misturador para uma boa homogeneização e a reação ocorrer na proporção correta. Em seguida, adicionar a parte C e misturar até homogeneização completa.
- Após a mistura aplicar rapidamente para evitar a perda de material na embalagem.
- A mistura e a aplicação devem ser sempre à sombra para evitar temperaturas altas dos produtos ou da superfície.

APLICAÇÃO

- EVORAP - Pode ser aplicado com espátula, desempenadeira de aço e colher de pedreiro. Uso a temperatura ambiente e umidade relativa do ar abaixo de 80%. Deve ser aplicada imediatamente após a mistura dos três componentes.
- A mistura deve ser utilizada em no máximo 15 minutos após a homogeneização. Caso não seja necessária a utilização total da embalagem, a mesma pode ser fracionada mantendo proporção entre os 3 componentes.

Tempo de cura a 25° para lixamento - 12 horas

Liberção trânsito leve - 12 horas

Tempo de cura total - 24 horas

RENDIMENTO

Depende da profundidade e extensão do buraco o que deve ser analisado pelo profissional que irá aplicar o produto.

EXECUÇÃO DE LÁBIOS POLIMÉRICOS

Inicialmente deve-se cortar o piso de concreto, a uma distância da borda de no mínimo 2,5 cm, com máquina serra mármore ou serra cliper, a seco, a uma profundidade de no mínimo 3,0 cm. Após o corte deve-se quebrar a parte a ser removida com talhadeira ou martetele. Após a quebra da borda, deve-se aspirar bem a cavidade, removendo todo o material solto.

Aplicar o selador (EVOTOP – verniz epóxi) e com selador ainda úmido, aplicar o EVORAP. Após a secagem do material é feito um corte no centro do argamassado, utilizando fita crepe como guia. Por fim é realizado calafetamento com a aplicação do PU flexível nesse corte. secagem do material é feito um corte no centro do argamassado, utilizando fita crepe como guia.

Por fim é realizado calafetamento com a aplicação do PU flexível nesse corte.



Código	Embalagem Kit 4Kg
A8.000-30	EVOTOP - PARTE A - VERNIZ EPOXI GL 2,7
B8.000-14	EVOTOP - PARTE B - PT 0,90

EVOTOP - Verniz epóxi alto sólidos para aplicação em pisos de concreto onde tenha necessidade de resistência, estética e facilidade na limpeza. Após aplicado cria uma camada protetora no concreto.

O verniz epoxi substitui todos os tipos de endurecedores de superfície. É indicado para pisos de concreto, podendo ser aplicado também em outros tipos de substratos, como madeiras, tijolos e pedras naturais. Pode ser utilizado como selador na execução de lábios poliméricos.

Apenas para aplicação interna e áreas sem incidência de raios solares.

O alto teor de sólidos de sua formulação resulta em um acabamento mais encorpado, mais resistente a abrasão e com vida útil prolongada, proporcionando brilho e resistência à superfície.

COMPOSIÇÃO

PARTE A - GL 2,7 LITROS

PARTE B - endurecedor - PT 0,900 LITROS

KIT 4KG

COR - âmbar - (cor amarelado)

PREPARO

- Misturar bem as quantidades do componente A com o B do kit utilizando furadeira com fuso misturador para uma boa homogeneização e a reação ocorrer na proporção correta.
- Aguardar de 15 – 20min, após a homogeneização para a indução e posterior aplicação. Potfile de 90 minutos.
- A mistura e a aplicação devem ser sempre à sombra para evitar temperaturas altas dos produtos ou da superfície.

APLICAÇÃO

- EVOTOP pode ser aplicado com rolo de pêlo baixo, trincha e pincel a temperatura ambiente e umidade relativa do ar abaixo de 80%.
- Aguardar de 15 – 20min, após a mistura dos dois componentes

SECAGEM

Ao toque - 30 minutos

Entre demãos – 16 à 36 horas (temperatura acima de 25°)

Tempo de cura total - 7 dias

RENDIMENTO APROXIMADO

Até 60m² / demão / 3,6L (superfície lisa), podendo variar de acordo com a aplicação e tipo de superfície.

PREPARAÇÃO DA SUPERFÍCIE

Se houver contaminações do substrato com óleo, graxa, tintas, ou outros, deve-se lavar o piso com detergente e enceradeira por aproximadamente 15 minutos e aspirar. Repetir esse processo até obter uma superfície limpa. A superfície deverá estar perfeitamente seca. OBS: se necessário abertura de poros para melhor ancoragem da tinta, o lixamento poderá ser feito com politriz diamantada, lixadeira diamantada.

Análise a real condição da superfície a ser pintada, pois a mesma influenciará no desempenho, acabamento e rendimento do produto. Atente-se aos tipos de superfície mencionados abaixo e suas preparações.



Código	Embalagem Kit
A9.000-B5	EVOCRETE ESP - Primer Uretano - PARTE A - BOMB 4,300Kg
B9.000-B5	EVOCRETE ESP - Primer Uretano - PARTE B - BOMB 3,660Kg
C9.000-S3	EVOCRETE ESP - Carga - PARTE C - SC 3Kg

EVOCRETE é um primer uretano cimentício tri componente, formulado para estucagem de pisos em geral onde será aplicado acabamento uretano autonivelante ou epoxi. Sua formulação híbrida com endurecedor de poliuretano proporciona maior aderência do que os primers epoxi convencionais e maior poder de preenchimento e selamento das imperfeições do piso.

Foi formulado para estucagem de pisos em geral e apresenta maior poder de aderência e resistência.

O **EVOCRETE** pode ser aplicado em pisos de hospitais, escolas, shoppings, teatros, prédios, garagens, indústrias e comércios. Deve ser aplicado imediatamente após a mistura dos componentes.

Apresenta boa resistência mecânica, cura rápida e boa penetração para selamento e correção de irregularidades do piso.

PREPARO

Misturar bem as quantidades do componente A com o B do kit utilizando furadeira com fuso misturador para uma boa homogeneização e a reação ocorrer na proporção correta. Após homogeneização total de A e B, adicionar a parte C e misturar até obter uma mistura homogênea. Após a mistura aplicar rapidamente (no máximo em 15 minutos) para evitar a perda de material na embalagem.

A mistura e a aplicação devem ser sempre à sombra para evitar temperaturas altas dos produtos ou da superfície.

APLICAÇÃO

EVOCRETE ESP pode ser aplicado com desempenadeira de aço a temperatura ambiente e umidade relativa do ar abaixo de 80%.

Deve ser aplicada imediatamente após a mistura dos dois componentes (no máximo em 15 minutos).

Caso a área seja menor do que o consumo total da embalagem os componentes podem ser fracionados usando uma balança para manter as proporções em peso.

Tempo de cura a 25° para lixamento 12 horas.

RENDIMENTO

30 - 80m² por kit dependendo do estado do substrato.

PREPARAÇÃO DA SUPERFÍCIE

Se houver contaminações do substrato com óleo, graxa, tintas, ou outros, deve-se lavar o piso com detergente e enceradeira por aproximadamente 15 minutos e aspirar. Repetir esse processo até obter uma superfície limpa. A superfície deverá estar perfeitamente seca.

OBS: se necessário abertura de poros para melhor ancoragem, o lixamento poderá ser feito com politriz diamantada, lixadeira diamantada.



Código	Embalagem Kit 4Kg
A10.050-B5	EVOCRETE AN – URETANO AUTONIVEL - PARTE A - BRANCO - BOMB 4,030Kg
A10.110-B5	EVOCRETE AN – URETANO AUTONIVEL - PARTE A - CINZA GELO N 8 - BOMB 4,030Kg
A10.120-B5	EVOCRETE AN – URETANO AUTONIVEL - PARTE A - CINZA CLARO - N 6,5 - BOMB 4,030Kg
A10.130-B5	EVOCRETE AN – URETANO AUTONIVEL - PARTE A - CINZA MÉDIO N 5 - BOMB 4,030Kg
A10.140-B5	EVOCRETE AN – URETANO AUTONIVEL - PARTE A - CINZA ESCURO N 3,5 - BOMB 4,030Kg
A10.165-B5	EVOCRETE AN – URETANO AUTONIVEL - PARTE A - AZUL SEG - BOMB 4,030Kg
A10.250-B5	EVOCRETE AN – URETANO AUTONIVEL - PARTE A - AMARELO - BOMB 4,030Kg
A10.320-B5	EVOCRETE AN – URETANO AUTONIVEL - PARTE A - VERMELHO - BOMB 4,030Kg
A10.340-B5	EVOCRETE AN – URETANO AUTONIVEL - PARTE A - BEGE - BOMB 4,030Kg
A10.400-B5	EVOCRETE AN – URETANO AUTONIVEL - PARTE A - PRETO - BOMB 4,030Kg
B10.000-B5	EVOCRETE AN - ENDURECEDOR - PARTE B - BOMB 4,030Kg
C10.000-S20	EVOCRETE AN - CARGA - PARTE C - SC 20,150 Kg

EVOCRETE AN é um uretano cimentício tri componente, com propriedade bactericida aplicado em camadas acima de 2mm. Foi desenvolvido para substituir cerâmicas antiácidas como revestimento industrial. Apresenta acabamento fosco.

Indicado para indústria de alimentos, áreas de processamento de carnes, frangos, peixes e laticínios, câmaras frigoríficas, indústrias de bebidas, farmacêutica, têxtil, produtos químicos, usinas de açúcar e álcool, papel e celulose, indústria metalmeccânica, siderúrgicas, centros de distribuição e indústrias onde há grande solicitação mecânica e química.

ACABAMENTO FOSCO



* As cores apresentadas servem apenas como referência na obtenção da cor desejada, podendo apresentar pequenas diferenças de tonalidades em relação as cores reais do produto.

RESISTÊNCIA QUÍMICA

Com o correto balanço estequiométrico entre os componentes A, B e C, as reações químicas de reticulação (crosslinking ou ligações cruzadas) ocorridas são de alta densidade e proporcionam excelentes resistências químicas a: Ácidos Inorgânicos, Ácidos Orgânicos, Álcalis, Sais e a maioria dos solventes, exceto os fortes, como o dimetilformamida (DMF)

RESISTÊNCIA TÉRMICA

Não apresenta mudança significativa no módulo de elasticidade para uma variação entre -40 a +120° C.

A rede de cadeia polimérica complexa formada resulta em pouca mudança significativa na temperatura de transição vítrea, ou seja, não há mudança significativa no estado físico. Com coeficiente de expansão térmica menor que sistemas convencionais, permite maiores temperaturas na superfície sem afetar a linha de aderência, o que acaba minimizando as delaminações ou deslocamentos. Expansão térmica muito similar a do concreto, que diminui notavelmente os esforços produzidos por: ciclos de exposição a altas e baixas temperaturas e choques térmicos.

RESISTÊNCIA MECÂNICA

O baixo módulo de elasticidade o transforma em um material dúctil, absorvendo as energias e dissipando melhor as tensões geradas por:

- Impactos
- Choques térmicos
- Retração
- Cargas pontuais
- Materiais de alto módulo tendem a fissurar formando trincas e delaminações
- É um revestimento duro e resistente, proporcionando longa vida útil
- Não é quebrável, mesmo a baixas temperaturas
- Impactos gerados sobre a superfície causam apenas pequenos danos (mossas)

RESISTÊNCIA À UMIDADE

Devido a sua tecnologia, que contém água na composição, os revestimentos uretanos podem ser aplicados em substratos de concreto com umidade residual até 10%.

COMPOSIÇÃO

PARTE A – BOMBONA 4,030 kg

PARTE B – Endurecedor – BOMBONA 4,030 kg

PREPARO

Misturar bem as quantidades do componente A e B do kit utilizando furadeira com fuso misturador para uma boa homogeneização e a reação ocorrer na proporção correta. Após homogeneização total de A e B, adicionar a parte C e misturar até obter uma mistura homogênea.

Após a mistura aplicar rapidamente (no máximo em 15 minutos) para evitar a perda de material na embalagem.

A mistura e a aplicação devem ser sempre à sombra para evitar temperaturas altas dos produtos ou da superfície.

APLICAÇÃO

EVOCRETE AN é aplicado após a aplicação do **EVOCRETE ESP**. Pode ser aplicado com espátula de aço dentada. A altura do dente deve estar de acordo com a espessura final desejada.

Deve ser aplicada imediatamente após a mistura dos dois componentes

Tempo de cura a 25° - 12 horas

Tempo de cura total - 5 dias

RENDIMENTO APROXIMADO

Para camada de 3 a 4 mm – rendimento aproximado de 5m² por kit, podendo variar de acordo com o estado do substrato e aplicação

PREPARAÇÃO DA SUPERFÍCIE

Se houver contaminações do substrato com óleo, graxa, tintas, ou outros, deve-se lavar o piso com detergente e enceradeira por aproximadamente 15 minutos e aspirar. Repetir esse processo até obter uma superfície limpa. A superfície deverá estar perfeitamente seca.

OBS: se necessário abertura de poros para melhor ancoragem da tinta, o lixamento poderá ser feito com politriz diamantada, lixadeira diamantada.



É indicado para pisos de concreto em geral, que possuam ou não deficiência de hidratação.

Código	Embalagem
U11.000 - B5	EVODUR - ENDURECEDOR DE SUPERFÍCIE - BOMBONA 5L
U11.000 - B50	EVODUR - ENDURECEDOR DE SUPERFÍCIE - BOMBONA 50L
U11.000-B200	EVODUR - ENDURECEDOR DE SUPERFÍCIE - BOMBONA 200L

EVODUR é um endurecedor de superfície a base d'água, líquido, sem cheiro, (pronto para uso) à base de silicato de sódio e sem adição de solventes. Foi desenvolvido para endurecer a superfície do concreto e, ao mesmo, aumentar a resistência ao desgaste por abrasão e diminuir a permeabilidade da superfície. Pode ser aplicado sobre o piso de concreto logo após o seu acabamento, servindo também como auxiliar de cura e em pisos velhos que estejam ou não soltado pó.

CARACTERÍSTICAS

- Fácil aplicação;
- Reage rapidamente, podendo receber novo revestimento (em algumas situações)
- Aumenta a dureza superficial de pisos de concreto
- Melhora o selamento da superfície do piso ao longo do tempo
- Inibe a formação de pó no concreto, facilitando a limpeza
- Aumenta a resistência à abrasão e diminui a permeabilidade da superfície
- No caso de novas construções, protege o piso durante a finalização das demais áreas do prédio
- Minimiza a retração por secagem
- Pode ser usado em áreas internas e externas.

PREPARO DO PRODUTO

EVODUR é um produto monocomponente e pronto para uso.

PREPARO DA SUPERFÍCIE

- **Concreto recém acabado** - As superfícies de concreto novo, não requerem nenhum preparo específico, se o EVODUR for aplicado imediatamente após acabamento do concreto.

Caso tenha havido desforma, os resíduos devem ser removidos com desmoldante antes de aplicar o EVODUR.

- **Concreto Existente** - Para concretos curados há mais de 30 dias é necessário que se faça a limpeza da superfície para remoção de pó, sujidade e partículas. Recomenda-se varrer a área a ser tratada com uma vassoura de pelo fino ou lavar com mangueira d'água e deixar secar completamente.

IMPORTANTE

Se o concreto estiver impregnado por quaisquer resíduos como terra, barro, lama, decapante, graxa, pintura ou produtos para cura, esses deverão ser removidos mecanicamente antes da aplicação do EVODUR podendo ser aplicado detergente ácido para limpeza – EVOATAQ. Pode-se utilizar uma enceradeira de piso com cerdas duras ou disco tipo scotch brite para realizar a limpeza.

APLICAÇÃO

Agite bem o produto antes do uso. Aplicar o produto espalhando-o por toda a superfície com o auxílio de um rodo em uma única demão. Deve ser aplicado até saturação (penetração) completa do concreto sem a formação de poças.

TEMPO DE SECAGEM

EVODUR seca em 30 a 60 minutos após aplicação, aproximadamente. O tempo de secagem depende da temperatura, umidade e as condições específicas do local de trabalho. Cada aplicação (demão) deverá estar totalmente seca antes de proceder-se à próxima aplicação.

RENDIMENTO

Entre 3,5 e 5,0 m²/l, podendo variar dependendo das condições climáticas, da porosidade da superfície.



Código	Embalagem
U12.000 - B5	EVOCURA - CURA CONCRETO - BOMBONA 5L
U12.000 - B50	EVOCURA - CURA CONCRETO - BOMBONA 50L
U12.000- B200	EVOCURA - CURA CONCRETO - BOMBONA 200L

EVOCURA é um agente de cura líquido pronto para uso que evita a evaporação de água do concreto. Aspergido sobre o concreto após a desforma ou após o acabamento final (no caso de piso) o EVOCURA forma um filme que funciona como barreira contra a perda de água do concreto.

CARACTERÍSTICAS E VANTAGENS

- Reduz a incidência da fissuração plástica
- Não afeta a pega
- Permite a cura eficiente do concreto
- Garante o atingimento das resistências planejadas
- Minimiza a retração
- Reduz a formação de pó
- Aumenta a resistência ao congelamento
- Reduz os custos operacionais da cura úmida

PREPARO DO PRODUTO

EVOCURA é um produto monocomponente e pronto para uso.

APLICAÇÃO

Utilizando um pulverizador manual ou mecânico aspergir uma membrana do EVOCURA sobre toda a superfície de concreto após o acabamento final ou logo após a perda de brilho superficial. Para grandes áreas recomenda-se a aplicação com equipamentos automáticos.

IMPORTANTE

o filme residual deve ser removido antes da aplicação de qualquer tipo de argamassa, revestimento ou pintura. Após aplicação a área deverá ser protegida de chuva e umidade por no mínimo 3 horas.



INDICAÇÃO
É ideal para descontaminar pisos de concreto previamente à execução de pintura ou revestimento.

Código	Embalagem
U17.000-B5	EVOCLEANER ALCALINO - Desengordurante - BOMBONA 5L
U17.000-B50	EVOCLEANER ALCALINO - Desengordurante - BOMBONA 50L
U17.000-B200	EVOCLEANER ALCALINO - Desengordurante - BOMBONA 200L

EVOCLEANER ALCALINO é um produto concentrado que possui grande poder desengraxante e desengordurante. Ideal para pisos onde há sujeiras pesadas como graxa, óleos e gorduras de todos os tipos.

O EVOCLEANER caracteriza-se pelo grande fator de diluição, baixa formação de espuma, facilidade na técnica de enxágue e ótimo nível de penetração. Ele apresenta alta capacidade e ótima ligação de desempenho e economia, agindo nas deposições oleosas mais intensas ou em limpezas mais delicadas.

DILUIÇÃO

Atua de forma rápida e é muito econômico. Pode ser utilizado concentrado ou com em elevadas taxas de diluição. (Dependendo da área e da sujidade).

Limpeza leve - 1:10 ou 100ml para 01 litro de água

Limpeza pesada - 1:5 ou 200ml para 01 litro de água

APLICAÇÃO

Aplicar o produto no piso ou superfície e esfregar com vassoura, escovão ou enceradeira industrial. Aguardar agir por no mínimo 30 minutos e lavar para retirar todo o resíduo.

Repetir o processo de aplicação quantas vezes forem necessárias para a remoção total da sujidade.



Código

U18.000-B5

Embalagem

EVOATAQ - BOMBONA 5L

INDICAÇÃO
Utilizado para abertura de poros em piso de concreto e algumas cerâmicas onde não é possível a preparação mecânica da superfície.

EVOATAQ é um produto a base solvente natural e ácido orgânico, recomendado para abertura dos poros em pisos de concreto e cerâmico para posterior aplicação de revestimentos resinados. A sua aplicação proporciona maior segurança na aderência dos sistemas de baixa espessura.

DILUIÇÃO

Para abertura de porosidade de superfícies de concreto e cerâmica.
Diluição indicada - 1 parte de EVOATAQ para 5 partes de água.

APLICAÇÃO

Aplicar o produto no piso ou superfície, esfregar com vassoura, escovão ou enceradeira industrial. Deixar agir por 20 minutos e enxaguar com água em abundância.

Se necessário repita a operação até observar poros na superfície.

Aguardar 24 horas após remoção do produto para secagem total da superfície. O piso deve estar completamente seco para aplicação de qualquer revestimento ou pintura.

Se o piso estiver contaminado com óleo ou graxa aplicar o EVOCLEANER ALCALINO para limpeza antes de utilizar o EVOATAQ para abertura dos poros.

IMPORTANTE

Por se tratar de um produto corrosivo evitar contato com superfícies de ferro e aço inoxidável e manter a diluição recomendada para evitar para que peças de ferro e aço inox no ambiente oxidem.



Código	Embalagem
U21.000-14	EVONTHINNER LIMPEZA E DILUIÇÃO - PT 900ml
U21.000-T5	EVONTHINNER LIMPEZA E DILUIÇÃO - LT 5L
U21.000-18	EVONTHINNER LIMPEZA E DILUIÇÃO - LT 18L

EVOTHINNER é indicado para diluição e limpeza de fundos de base solvente utilizados na pintura industrial e residencial.

- Com função diluição é usado para dissolução de seladores para madeira, primer em geral e esmaltes sintéticos.
- Com função limpeza é indicado para limpeza de ferramentas, máquinas e pistolas que foram utilizadas em processos de pintura.

INSTRUÇÕES DE USO

Para manusear o produto utilizar óculos de segurança, máscaras para gases e luvas.

EMBALAGENS, ESTOCAGEM E MANUSEIO

Produto considerado INFLAMÁVEL e deve ser mantido longe de fontes de ignição, em local fresco, seco e ao abrigo de intempéries. O prazo de validade deste produto é de 24 meses contando da data de sua fabricação, nas condições recomendadas de estocagem e/ou embalagem original.

CLASSIFICAÇÃO PARA TRANSPORTE

Número ONU: 1263

Nome apropriado para embarque: Material Relacionado com Tintas.

Classe de risco / divisão: 3

Número de risco: 33

Risco subsidiário: N.A.

Grupo de Embalagem: II

Utilizar luvas e máscara de gases.





Código	Embalagem
U22.000-14	EVORRAS LIMPEZA E DILUIÇÃO - PT 900ml
U22.000-T5	EVORRAS LIMPEZA E DILUIÇÃO - LT 5L

EVORRAS é um solvente com a finalidade de diluir tintas a óleo e esmalte sintético, sem deixar que perca a qualidade ou brilho. Além disso, a aguarrás também pode ser utilizada no momento da limpeza pós-pintura, especialmente na limpeza de pincéis, rolos e maquinários, utilizados no processo de pintura.

INSTRUÇÕES DE USO

Para manusear o produto utilizar óculos de segurança, máscaras para gases e luva.

APLICAÇÃO

Utilizado em processo de lavagem a seco, formulação de tintas e vernizes, desengraxante entre outras aplicações testadas pelo cliente.

EMBALAGENS, ESTOCAGEM E MANUSEIO

Produto considerado INFLAMÁVEL e deve ser mantido longe de fontes de ignição, em local fresco, seco e ao abrigo de intempéries. O prazo de validade deste produto é de 24 meses contando da data de sua fabricação, nas condições recomendadas de estocagem e/ou embalagem original.

CLASSIFICAÇÃO PARA TRANSPORTE

Número ONU: 1268

Nome apropriado para embarque: Destilados de Petróleo. N.E.

Classe de risco / divisão: 3

Número de risco: 30

Risco subsidiário: N.A.

Grupo de Embalagem: III

Utilizar luvas e máscara de gases.



EVOLINE RODOVIA - TINTA DEMARCAÇÃO BASE ÁGUA

31



Código	Embalagem 18 GL
U13.050-30	EVOLINE RODOVIA - Piso Acril Base Agua - BRANCA - LT 18L
U13.260-30	EVOLINE RODOVIA - Piso Acril Base Agua - AMARELO SEG - LT 18L



Branco



Amarelo
Segurança

EVOLINE RODOVIA é uma tinta acrílica pura à base d'água, específica para sinalizações e demarcações de rodovias e vias urbanas. Devido a sua tecnologia altos sólidos, ela proporciona maior rendimento e camada por m².

SECAGEM RÁPIDA

- Maior sólido por volume
- Maior rendimento
- Resistência à abrasão;
- Não inflamável
- Não provoca danos aos pavimentos
- Não agride o meio ambiente e os operadores na aplicação
- VOC Free
- Ecologicamente correta.



Membro

**ECOLOGICAMENTE CORRETA
CERTIFICADA NO GREEN BUILDING BRASIL**

CLASSIFICAÇÃO AB

NT/ NBR 13.699 - Sinalização horizontal viária - Tinta à base de resina acrílica emulsionada em água.

DNIT/ DNER-EM 276/2000 - Tinta para sinalização horizontal rodoviária à base de resina acrílica emulsionada em água.

DER/SP - ET-DE-L00/020 - Sinalização horizontal acrílica à base de água.

APLICAÇÃO

Única demão. Deve ser feita exclusivamente com equipamento automático, manter o tanque reservatório sob agitação constante.

DILUIÇÃO - Diluir com água até 3%, se necessário.

ACABAMENTO - Fosco

ÍNDICES DE ANTIDERRAPÂNCIA

ESPESSURA ÚMIDA	SEM PREMIX	COM PREMIX
0,4 mm	45m ² por balde	50m ² por balde
0,5 mm	36m ² por balde	40m ² por balde
0,6 mm	30m ² por balde	33m ² por balde

SISTEMA REFLETIVO

Para obtenção do sistema refletivo, misturar na tinta ou aspergir sobre a tinta aplicada.

- Deve atender aos requisitos da norma ABNT/ NBR 16.184 - Sinalização Horizontal Viária

MICROSFERAS DE VIDRO

- Pré-misturar na Tinta: Microesferas Tipo IB - 200 a 250 g/l; (PREMIX)
- Aspergir na superfície da Tinta: Microesferas Tipo II A e IIC - 300 a 400 g/m² - Dupla ou Simples Aspersão. (DROP ON)

SECAGEM

Ao toque - 20 minutos

Liberação de tráfego - estimado 20 minutos (podendo variar de acordo com as condições climáticas e aplicação). Tempo recomendado, considerando espessura úmida de 0,5 mm, temperatura ambiente de 25°C e umidade relativa de 50%.

EVOLINE CORES - TINTA PISO E DEMARCAÇÃO BASE D'ÁGUA

33



Código	Embalagem 3,6L
U14.050-30	EVOLINE CORES - Piso Acril Base Água - BRANCA - GL 3,6L
U14.130-30	EVOLINE CORES - Piso Acril Base Água - CINZA MÉDIO - GL 3,6L
U14.140-30	EVOLINE CORES - Piso Acril Base Água - CINZA ESCURO - GL 3,6L
U14.165-30	EVOLINE CORES - Piso Acril Base Água - AZUL SEG - GL 3,6L
U14.260-30	EVOLINE CORES - Piso Acril Base Água - AMARELO SEG - GL 3,6L
U14.320-30	EVOLINE CORES - Piso Acril Base Água - VERMELHO SEG - GL 3,6L
U14.400-30	EVOLINE CORES - Piso Acril Base Água - PRETO - GL 3,6L
Código	Embalagem 18L
U14.050-18	EVOLINE CORES - Piso Acril Base Água - BRANCA - LT 18L
U14.130-18	EVOLINE CORES - Piso Acril Base Água - CINZA MÉDIO - LT 18L
U14.140-18	EVOLINE CORES - Piso Acril Base Água - CINZA ESCURO - LT 18L
U14.165-18	EVOLINE CORES - Piso Acril Base Água - AZUL SEG - LT 18L
U14.260-18	EVOLINE CORES - Piso Acril Base Água - AMARELO SEG - LT 18L
U14.320-18	EVOLINE CORES - Piso Acril Base Água - VERMELHO SEG - LT 18L
U14.400-18	EVOLINE CORES - Piso Acril Base Água - PRETO - LT 18L



* As cores apresentadas servem apenas como referência na obtenção da cor desejada, podendo apresentar pequenas diferenças de tonalidades em relação as cores reais do produto.

EVOLINE é uma tinta acrílica base d'água, recomendada para sinalização horizontal de rodovias e vias urbanas, demarcações viárias, faixas, vagas, sinalizações, lombadas, ciclofaixas além de pintura de pisos garagem/estacionamentos, calçadas e outras áreas que exijam um material ecologicamente correto. Tinta lavável com boa durabilidade e média resistência ao tráfego. Também indicada para pintura de helipontos, áreas de lazer, escadas, varandas, quadras poliesportivas e outras superfícies de concreto interno ou externo.



CARACTERÍSTICAS:

- Secagem rápida;
- Fácil manutenção;
- Não inflamável;
- Não provoca danos ao pavimento;
- Ótima resistência à abrasão e durabilidade das cores;
- Não agride o meio ambiente e nem os aplicadores;
- Maior rendimento comparado com as tintas base solvente



Membro

**ECOLOGICAMENTE CORRETA
CERTIFICADA NO GREEN BUILDING BRASIL**

CLASSIFICAÇÃO AB

NT/ NBR 13.699 - Sinalização horizontal viária - Tinta à base de resina acrílica emulsionada em água.

DNIT/ DNER-EM 276/2000 - Tinta para sinalização horizontal rodoviária à base de resina acrílica emulsionada em água.

DER/SP - ET-DE-L00/020 - Sinalização horizontal acrílica à base de água.

APLICAÇÃO

Aplicar com rolo de pelo, pincel, trincha ou sistema airless. No caso de aplicação com equipamento automático, manter o tanque reservatório sob agitação constante. Aplicar com intervalo de 4 horas entre as demãos.

DILUIÇÃO - Diluir com água até 3%, se necessário.

ACABAMENTO - Fosco.

ÍNDICES DE ANTIDERRAPÂNCIA

ESPESSURA ÚMIDA	SEM PREMIX	COM PREMIX
0,4mm	45m ² por balde	50m ² por balde
0,5 mm	36m ² por balde	40m ² por balde
0,6 mm	30m ² por balde	33m ² por balde

SISTEMA REFLETIVO - para obtenção do sistema refletivo, misturar na tinta ou aspergir sobre a tinta aplicada.

Deve atender aos requisitos da norma ABNT/ NBR 16.184 - **Sinalização Horizontal Viária**

MICROESFERAS DE VIDRO

- Pré-misturar na Tinta: Microesferas Tipo IB - 200 a 250 g/l; (PREMIX)
- Aspergir na superfície da Tinta: Microesferas Tipo II A e IIC - 300 a 400 g/m² - Dupla ou Simples Aspersão. (DROP ON)

SECAGEM

Ao toque - 20 minutos

liberação ao tráfego - 2 horas (Tempo de cura a 25°, podendo variar de acordo com as condições climáticas e aplicação).

EVOTRAFIC - TINTA PISO E DEMARCAÇÃO BASE SOLVENTE

35



Código	Embalagem 3,6L
U15.050-30	EVOTRAFIC - Piso e Demarc. Viária Solv - BRANCA - GL 3,6L
U15.130-30	EVOTRAFIC - Piso e Demarc. Viária Solv - CINZA MÉDIO - GL 3,6L
U15.140-30	EVOTRAFIC - Piso e Demarc. Viária Solv - CINZA ESCURO - GL 3,6L
U15.165-30	EVOTRAFIC - Piso e Demarc. Viária Solv - AZUL SEG - GL 3,6L
U15.260-30	EVOTRAFIC - Piso e Demarc. Viária Solv - AMARELO SEG - GL 3,6L
U15.320-30	EVOTRAFIC - Piso e Demarc. Viária Solv - VERMELHO SEG - GL 3,6L
U15.400-30	EVOTRAFIC - Piso e Demarc. Viária Solv - PRETO - GL 3,6L
Código	Embalagem 18L
U15.050-18	EVOTRAFIC - Piso e Demarc. Viária Solv - BRANCA - LT 18L
U15.130-18	EVOTRAFIC - Piso e Demarc. Viária Solv - CINZA MÉDIO - LT 18L
U15.140-18	EVOTRAFIC - Piso e Demarc. Viária Solv - CINZA ESCURO - LT 18L
U15.165-18	EVOTRAFIC - Piso e Demarc. Viária Solv - AZUL SEG - LT 18L
U15.260-18	EVOTRAFIC - Piso e Demarc. Viária Solv - AMARELO SEG - LT 18L
U15.320-18	EVOTRAFIC - Piso e Demarc. Viária Solv - VERMELHO SEG - LT 18L
U15.400-18	EVOTRAFIC - Piso e Demarc. Viária Solv - PRETO - LT 18L



* As cores apresentadas servem apenas como referência na obtenção da cor desejada, podendo apresentar pequenas diferenças de tonalidades em relação as cores reais do produto.

EVOTRAFIC é um acrílico termoplástico - emborrachado - a base de solvente recomendada para sinalização horizontal de rodovias, vias urbanas, demarcações viária, faixas, vagas, sinalizações, lombadas, ciclofaixas além de pintura de pisos garagem/estacionamentos, calçadas e outras áreas. Apresenta secagem rápida, boa resistência à abrasão e grande aderência ao pavimento. É uma tinta alto sólidos, por isso se torna mais resistente que as tintas piso comuns.

CARACTERÍSTICAS:

- Secagem rápida
- Alta resistência ao tráfego
- Boa retenção de cor
- Forte aderência ao pavimento
- Boa flexibilidade
- Ótima resistência à abrasão
- Alta resistência química
- Não amarelece quando exposta a luz do sol (raios UV)
- Fácil manutenção
- Excelente estética e facilidade de limpeza.



Membro

**ECOLOGICAMENTE CORRETA
CERTIFICADA NO GREEN BUILDING BRASIL**

CLASSIFICAÇÃO

ABNT/NBR 12.935 – Tintas com Resina Livre para Sinalização Horizontal Viária.

APLICAÇÃO

Aplicar com rolo de pelo, pincel, trincha ou sistema airless.

No caso de aplicação com equipamento automático, manter o tanque reservatório sob agitação constante.

Aplicar com intervalo de 4 horas entre as demãos.

Tempo de cura a 25°

Ao toque – 15 minutos

Liberação de tráfego – 2 horas

DILUIÇÃO

Diluir de 10 a 30% se necessário com EVOLSOLV TRAFIC.

ACABAMENTO - Fosco

RENDIMENTO

45m² por balde – 0,4mm espessura úmida

30m² por balde – 0,6mm espessura úmida



Código	Embalagem
U16.000-T5	EVOSOLVE TRAFIC - LT 5L

EVOSOLVE TRAFIC é um diluente a base de hidrocarbonetos de evaporação rápida específico para tintas de demarcação viária base solvente. Ele melhora o alastramento/rendimento e acelera a secagem da tinta.

APLICAÇÃO

Misturar o EVOSOLVE TRAFIC com a tinta de demarcação viária EVOTRAFIC.

1 demão - diluição de 15% a 20%

2 demão - diluição de 5% a 10%

INSTRUÇÕES DE USO

Para manusear o produto utilizar óculos de segurança, máscaras para gases e luva.

EMBALAGENS, ESTOCAGEM E MANUSEIO

Produto considerado INFLAMÁVEL e deve ser mantido longe de fontes de ignição, em local fresco, seco e ao abrigo de intempéries. O prazo de validade deste produto é de 24 meses contando da data de sua fabricação, nas condições recomendadas de estocagem e/ou embalagem original.

CLASSIFICAÇÃO PARA TRANSPORTE

Número ONU: 1263

Nome apropriado para embarque: Material Relacionado com Tintas.

Classe de risco / divisão: 3

Número de risco: 33

Risco subsidiário: N.A.

Grupo de Embalagem: II

Utilizar máscara e luvas.





O **EVOTHANE PU HS** é um poliuretano acrílico alifático, alta espessura, bicomponente, indicado para aplicação em pisos de concreto, chapas, e metais ferrosos. Tem em sua composição 78% sólidos. Desenvolvido especialmente para a pintura de pisos industriais, comerciais, onde seja necessário maior resistência a abrasão, química e com altíssima resistência a raios UV. Esse material é utilizado como a última camada sobre esquemas de pintura alta espessura epóxis em pisos de concreto e chapas de aço.

- **Camada seca:** 80 a 100 micras
- **Acabamento:** brilhante 85%

Código	Embalagem Kit 3,6 L
A23.050-30	EVOTHANE PU HS - PARTE A - Branco - GL 3,200
A23.110-30	EVOTHANE PU HS - PARTE A - CINZA GELO N8 - GL 3,200
A23.120-30	EVOTHANE PU HS - PARTE A - CINZA CLARO N6,5 - GL 3,200
A23.130-30	EVOTHANE PU HS - PARTE A - CINZA MÉDIO N5 - GL 3,200
A23.140-30	EVOTHANE PU HS - PARTE A - CINZA ESCURO N3,5 - GL 3,200
A23.165-30	EVOTHANE PU HS - PARTE A - AZUL SEG - GL 3,200
A23.220-30	EVOTHANE PU HS - PARTE A - VERDE - GL 3,200
A23.260-30	EVOTHANE PU HS - PARTE A - AMARELO - GL 3,200
A23.320-30	EVOTHANE PU HS - PARTE A - VERM SEG - GL 3,200
A23.340-30	EVOTHANE PU HS - PARTE A - BEGE - GL 3,200
A23.400-30	EVOTHANE PU HS - PARTE A N1 - PRETO - GL 3,200
B20.000-14	EVOTHANE PU HS - PARTE B - PT 0,250



* As cores apresentadas servem apenas como referência na obtenção da cor desejada, podendo apresentar pequenas diferenças de tonalidades em relação as cores reais do produto.

O **EVOTHANE PU HS** é específico para as seguintes áreas:

- Indústria mecânica, oficinas, depósitos, almoxarifados, salas de baterias.
- Indústria eletrônica, micro eletrônica, automobilística e de tecnologia de ponta.
- Indústria farmacêutica, cosméticos, laboratórios, e demais locais onde há necessidade de assepsia, estética e facilidade de limpeza.
- Hospitais, escolas, shoppings, e teatros.
- Áreas comerciais como show-rooms, lojas e locais onde há acesso ao público.

CARACTERÍSTICAS

- Alta resistência, à abrasão e química.
- Alta resistência a raios UV
- Baixíssima permeabilidade.
- Não possui juntas (apenas acompanham as juntas existentes no piso de concreto).
- Rodapé integrado ao piso – sem emendas.
- Fácil manutenção (permite repintura sobre o revestimento já desgastado).
- Excelente estética e facilidade de limpeza.
- Disponível em grande variedade de cores. EPI'S RECOMENDADOS NA APLICAÇÃO
- Mascara facial com filtro combinado.
- Luva de PVC.
- Óculos de segurança.

PREPARO: Misturar bem às quantidades do componente A com o B do kit utilizando furadeira com fuso misturador para uma boa homogeneização e a reação ocorrer na proporção correta. Após a mistura aplicar rapidamente para evitar a perda de material na embalagem. A mistura e a aplicação devem ser sempre à sombra para evitar temperaturas altas dos produtos ou da superfície.

Não altere as quantidades do componente A e B do kit, pois os produtos já vêm dentro da quantidade estequiométrica necessária;

APLICAÇÃO: O EVOTHANE PU HS pode ser aplicado com rolo de pelo baixo, a temperatura acima de 20°C e umidade relativa do ar abaixo de 80%.

Deve ser aplicado logo em seguida a homogenização dos componentes, em no máximo 15 minutos. Recomenda-se que seja preparado 1 kit por vez.

DILUIÇÃO

FUNÇÃO ACABAMENTO - Aplicar 1 demão (ou mais – de acordo com o resultado/espessura esperada) de EVOTHANE PU HS, diluído no máximo com 5% de SOLVOXX PU.

• **Liberação trânsito leves** – 24 horas

• **Tempo de cura total** - 7 dias

RENDIMENTO APROXIMADO: 30m² por kit (piso novo), podendo variar de acordo com a aplicação e tipo de substrato.

PREPARAÇÃO DA SUPERFÍCIE: Se houver contaminações do substrato com óleo, graxa ou outros, deve-se lavar o piso com decapante **EVOCLENEAR ALCALINO** com enceradeira industrial ou vassoura por aproximadamente 15 minutos. Repetir esse processo até obter uma superfície limpa. A superfície deverá estar perfeitamente seca. OBS: se necessário abertura de poros para melhor ancoragem da tinta, pode ser aplicado o **EVOATAQ** – detergente ácido ou executar o lixamento mecânico com politriz.

Aguardar a secagem total da superfície.



O **EVOTHANE PU MULTIUSO** é um poliuretano acrílico alifático, baixa espessura, bicomponente, com 58% a 62% de sólidos. Desenvolvido especialmente para a pintura de estruturas metálicas, tubulações, pinturas externas de tanques, transformadores elétricos, equipamentos industriais e agrícolas. Fácil de usar e aplicar. Possui secagem rápida, alta resistência à intempéries naturais e agentes químicos. Promove uma película de alto brilho dura e flexível, aliada a uma boa resistência química.

INDICAÇÃO

Indicado para a indústria química, petroquímicas, papel e celulose, açúcar e álcool, bebidas e alimentos, farmacêuticas, etc

Código	Embalagem Kit 4Kg
A24.050-30	EVOTHANE PU MULTIUSO - PARTE A - BRANCO - GL 3,0
A24.110-30	EVOTHANE PU MULTIUSO - PARTE A - CINZA N8 - GL 3,0
A24.120-30	EVOTHANE PU MULTIUSO - PARTE A - CINZA N6,5 - GL 3,200
A24.130-30	EVOTHANE PU MULTIUSO - PARTE A - CINZA N5 - GL 3,200
A24.140-30	EVOTHANE PU MULTIUSO - PARTE A - CINZA N3,5 - GL 3,200
A24.165-30	EVOTHANE PU MULTIUSO - PARTE A - AZUL SEG - GL 3,200
A24.220-30	EVOTHANE PU MULTIUSO - PARTE A - VERDE - GL 3,200
A24.260-30	EVOTHANE PU MULTIUSO - PARTE A - AMARELO - GL 3,200
A24.320-30	EVOTHANE PU MULTIUSO - PARTE A - VERM SEG - GL 3,200
A24.340-30	EVOTHANE PU MULTIUSO - PARTE A - BEGE - GL 3,200
A24.400-30	EVOTHANE PU MULTIUSO - PARTE A - PRETO N1 - GL 3,200
B24.000-14	EVOTHANE PU MULTIUSO - PARTE B - PT 0,250

COMPOSIÇÃO

PARTE A - **GL 3,KG**

PARTE B - Endurecedor - **PT 0,600KG**

KIT 3,600 kg



* As cores apresentadas servem apenas como referência na obtenção da cor desejada, podendo apresentar pequenas diferenças de tonalidades em relação as cores reais do produto.

PREPARO

- Misturar bem às quantidades do componente A com o B do kit utilizando furadeira com fuso misturador para uma boa homogeneização e a reação ocorrer na proporção correta.
- Após a mistura aplicar rapidamente para evitar a perda de material na embalagem.
- A mistura e a aplicação devem ser sempre à sombra para evitar temperaturas altas dos produtos ou da superfície.
- Não altere as quantidades do componente A e B do kit, pois os produtos já vêm dentro da quantidade estequiométrica necessária.

APLICAÇÃO

O EVOTHANE PU HS pode ser aplicado com:

- Pistola HVLP: Pressão recomendada 30 - 35 lbs/pol2
- Pistola convencional: Pressão recomendada 35 - 40 lbs/pol2
- Bico recomendado: 1,3 - 1,4mm
- Aplicar 2 a 3 passadas com intervalo de 5 a 10 min entre passadas.
- Deve ser aplicado em até 4 horas após a homogeneização dos componentes. Recomenda-se que seja preparado 1 kit por vez.

DILUIÇÃO

FUNÇÃO ACABAMENTO - Aplicar 1 demão (ou mais – de acordo com o resultado/espessura esperada) de EVOTHANE PU HS, diluído no máximo com 5% de SOLVOXX PU.

SECAGEM

Ao ar a 25°C: Toque: 30 a 40 minutos

Final: 24 horas

Manuseio: 2 a 3 horas

Estufa 30 minutos a 60°C

PREPARAÇÃO DA SUPERFÍCIE

Limpar adequadamente a superfície a ser pintada, removendo partes soltas, ferrugem, oleosidades e resíduos impregnantes, **EVOCLENEAR ALCALINO**. A superfície deverá estar perfeitamente seca.



Código	Embalagem
U25.000-T5	SOLVOXX PU - Diluente Poliuretano- Lata 5L

SOLVOXX PU é um solvente especial para diluição e limpeza de produtos à base de Poliuretano (PU) e Poliéster. Proporciona melhor alastramento e brilho e acelera o processo de secagem. Possui uma mistura especialmente balanceada de solventes garantindo que, após a aplicação, o produto final mantenha preservadas suas propriedades de secagem, acabamento e resistência da película. Indicado para a diluição do EVOTHANE PU HS e do EVOTHANE PU MULTIUSO da EVOXX TINTAS.

RENDIMENTO

A proporção de diluição a ser empregada varia de caso para caso, e também em função do tipo de ferramenta de pintura que será utilizado.

APLICAÇÃO

Indicado para diluição de sistemas epóxi catalisáveis (esmalte, verniz e fundo), facilitando sua aplicação com pincel, rolo e pistola.

EMBALAGEM

LATA 5L

Utilizar luva, máscara de gases.



EVOTHERMIC ROOF - TINTA TÉRMICA PARA COBERTURA

43

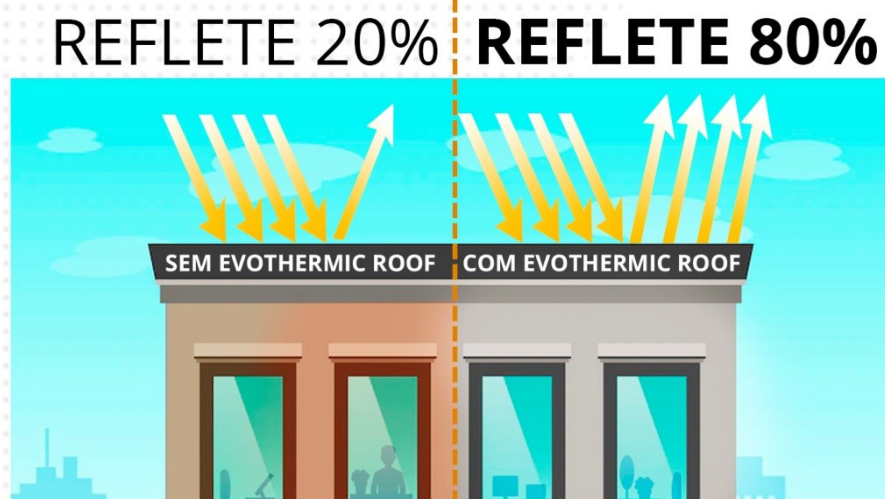


Código	Embalagem
U26.050-30	EVOTHERMIC ROOF - Tinta térmica Cobertura - BRANCA - GL 3,6
U26.050.18	EVOTHERMIC ROOF - Tinta térmica cobertura - BRANCA - LT 18

EVOTHERMIC ROOF é um revestimento térmico, impermeável e altamente refletivo. É um acrílico flexível, a base d'água composto por micro esferas refletivas e demais elementos com grande capacidade de refletância solar e isolamento da temperatura, que atua por reflexão à radiação.

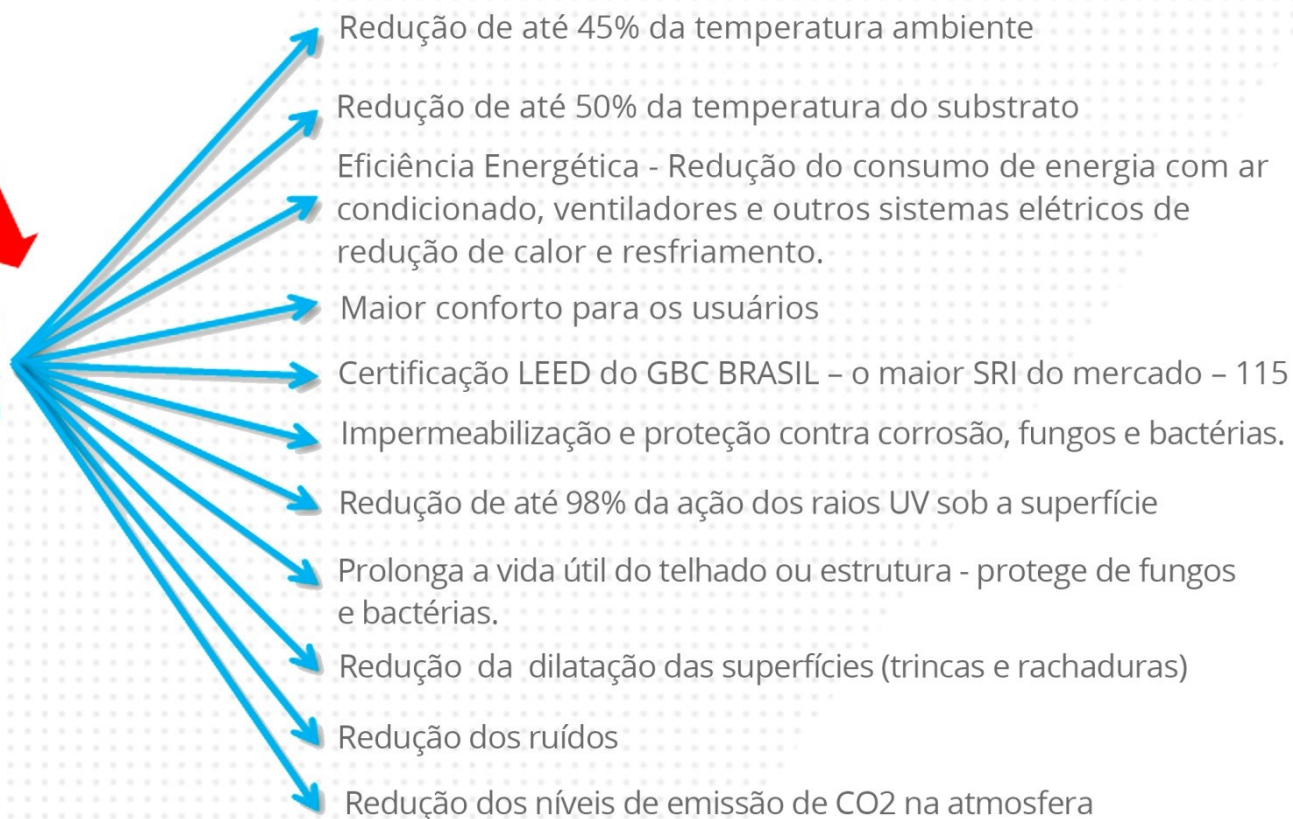
A composição do **EVOTHERMIC ROOF** foi desenvolvida especificamente para refletir e emitir o calor do sol de volta para a atmosfera, ao invés de transferir para a construção abaixo, criando o que chamamos de **"Cool Roof" (cobertura fria/ telhado frio)**. A sua aplicação reduz consistentemente as temperaturas internas, propiciando economia de energia, temperaturas internas mais amenas e maior conforto para os usuários.

É recomendada para áreas que ficam expostas aos raios solares com objetivo de reduzir a temperatura do substrato e do ambiente interno.



CARACTERÍSTICAS:

- Baixo odor
- Impermeável
- Refletiva
- Anti mofo
- Secagem rápida
- Fácil manutenção
- Não inflamável
- Não agride o meio ambiente e nem os aplicadore



ONDE APLICAR EVOTHERMIC ROOF:

- Galpões
- Armazéns
- Frigoríficos
- Academias de ginástica, ginásios de esporte
- Tanques
- Silos de estocagem
- Centros comerciais, Shoppings, lojas
- Containers
- Granjas suínas e aviárias
- Escolas, Universidades



APLICAÇÃO

Pode ser aplicado com rolo, pistola de pintura ou equipamento airless.

Aplicar 2 a 3 demãos com intervalo de 2 a 4 horas a temperatura de 25°C e umidade relativa do ar 60%.

- Misture bem o produto antes e durante a aplicação;
- Evite aplicar em dias chuvosos, sobre superfície quente, chuvosos ou com umidade relativa do ar superior a 90%;
- Aplique o produto por igual, evitando repasses excessivos;
- Não interrompa a aplicação no meio da superfície;

RENDIMENTO APROXIMADO

Pincel / Rolo (15% diluição) 30 - 45 m²/galão/demão

Pistola Airless para emborrachamento (sem diluição) 20 - 25 m²/galão/demão

Obs. Dependendo da diluição, do tipo de substrato, preparação da superfície, métodos e técnicas de aplicação terão diferentes rendimentos.

SECAGEM

Ao toque: 30 minutos.

Entre Demãos: 2 a 4 horas.

Final: 8 horas

A **EVOXX TINTAS** é membro do **GBC Brasil (Green Building Council)** e a utilização da EVOOTHERMIC ROOF é altamente recomendada nas construções verdes e prédios que desejam obter o selo GREEN BUILDING.

O índice de refletância solar (SRI), é um parâmetro usado na certificação **LEED (Leadership in Energy and Environmental Design)**, no que se refere ao quesito “Efeito Ilha de Calor”. É possível a obtenção de CREDITOS/PONTOS se utilizados revestimentos refletivos.



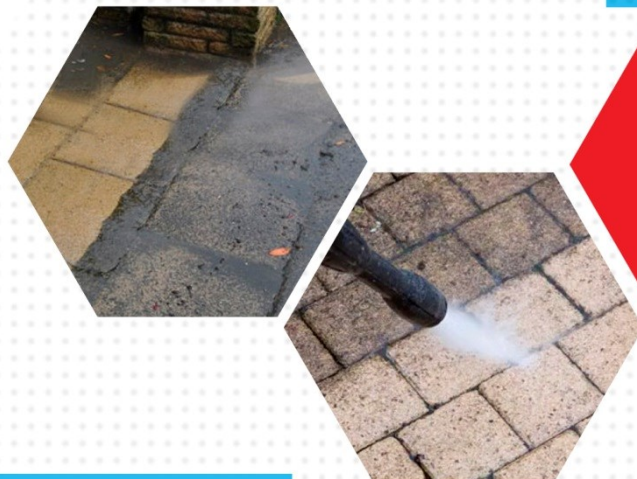
Certificação ambiental de edifícios LEED escolha sustentável do terreno, uso racional da água, uso racional de energia e emissões, materiais e geração de resíduos, qualidade do ambiente construído. Origem: Estados Unidos



Processo AQUA

CONSTRUÇÃO SUSTENTÁVEL

Certificação de empreendimentos HQE/AQUA relação do edifício com seu entorno, gestão da energia, água, resíduos e manutenção, conforto aos usuários, qualidade sanitária do ar, da água e dos ambientes. Origem: França.



Código	Embalagem
U36.000-BS5	LIMPA PEDRA MONSTRO - BOMBONA 5L

LIMPA PEDRA foi especialmente elaborado para a remoção de sujeiras e incrustações em pedras e pisos rústicos (não esmaltados). Sua forma líquida facilita o processo de preparação da solução de limpeza. Possui um alto poder de limpeza e remove as sujeiras dos mais diversos tipos, tais como: crostas de lama, encardido, respingos de concreto.

INDICAÇÃO

Pedras ornamentais, bordas de piscina, pedra de jardim.

ATENÇÃO: não utilizar em azulejos, mármore, porcelanatos em geral e pisos vitrificados. Em ardósias usar na diluição de 1 parte de LIMPA PEDRAS MONSTRO para 5 partes de água.

DIUIÇÃO E INSTRUÇÕES DE USO

- Dilua em um balde plástico 1 parte de LIMPA PEDRAS para 3 partes de água.
- Molhe com água a superfície a ser limpa, aplique a solução e deixe agir por alguns minutos.
- Esfregue um pouco e em seguida, enxágue com água em abundância. Não deixe o produto secar sobre o piso.
- Em ardósias usar na diluição de 1 parte de LIMPA PEDRAS MONSTRO para 5 partes de água.

IMPORTANTE: utilizar epi's (luvas de borracha, botas de borracha cano alto, óculos de segurança e avental de borracha impermeável) ao manusear o produto e suas diluições. Recomenda-se testar em uma pequena área antes de usar o produto.

CUIDADOS: CONSERVE FORA DO ALCANCE DAS CRIANÇAS E DOS ANIMAIS DOMÉSTICOS.

- Não ingerir. Evite inalação ou aspiração, contato com os olhos e contato com a pele.
- Em caso de contato com os olhos e a pele, lave imediatamente com água em abundância.
- Em caso de ingestão, não provoque vômito e consulte imediatamente o Centro de Intoxicações ou o médico levando o rótulo do produto.
- Não misturar com água na embalagem original.
- Abra a embalagem cuidadosamente, prevenindo qualquer contato com o produto
- Não deixe nenhum material ferroso entrar em contato com o produto

PODE CAUSAR QUEIMADURAS.

NÃO MISTURAR COM PRODUTOS CLORADOS, (Exemplo: ÁGUA SANITÁRIA) entre outros.

NÃO APLICAR EM SUPERFÍCIES AQUECIDAS.

